

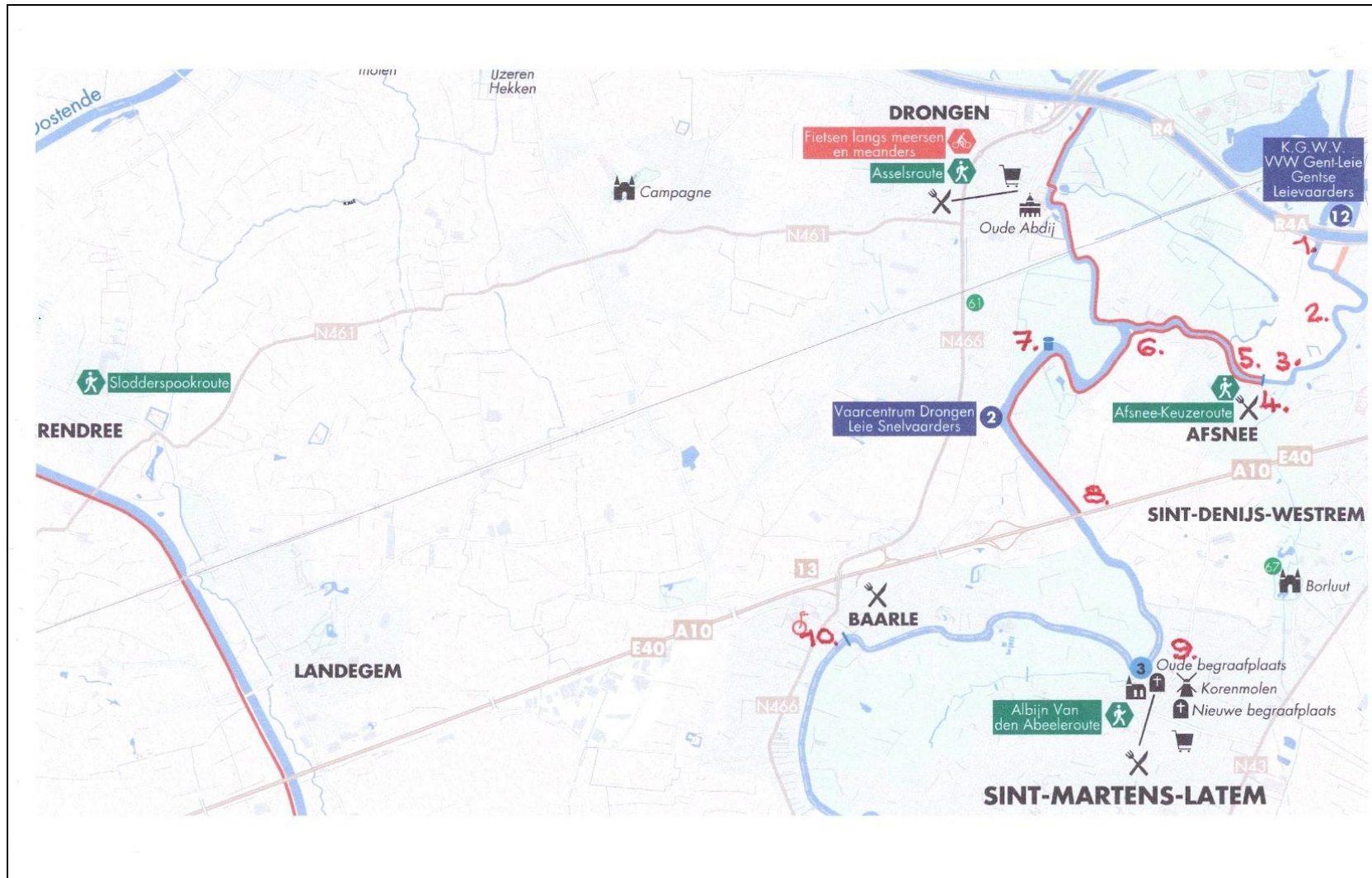
Toeristische Leie: gebruikte meldpunten

Met deze publicatie wilt Promotie Binnenvaart Vlaanderen vzw de veiligheid van de toevaarder op de Toeristische Leie bevorderen door toelichting van de aldaar gebruikte marifooncommunicatie. Onderstaande meldpunten en hun referenties of namen worden gebruikt door de scheepvaart tijdens de voor de veiligheid noodzakelijke schip-schip communicatie op dit deel van de Leie.

VHF kanaal 73 = schip-schip kanaal tussen de Ringvaart en de zwaaiком in Astene

Onderstaande nummers verwijzen naar de nummers aangeduid op de twee uittreksels van de folder “Leie en Schelde”, uitgegeven door Toerisme Oost-Vlaanderen in samenwerking met o.a. Promotie Binnenvaart Vlaanderen vzw:

1. K2 / Ringvaart
2. Bocht van de Nancy
3. Den Anker
4. Veer Afsnee (kerk Afsnee - voorheen Nenuphar)
5. Bochten Afsnee
6. Drie Leien
7. LSV
8. Autosnelwegbrug / Keuze
9. Steiger Sint-Martems-Latem
10. Veer Baarle Drongen
11. Totempaal
12. Hoog huis (Motor Yacht Club – MYC)
13. Auberge du Pecheur

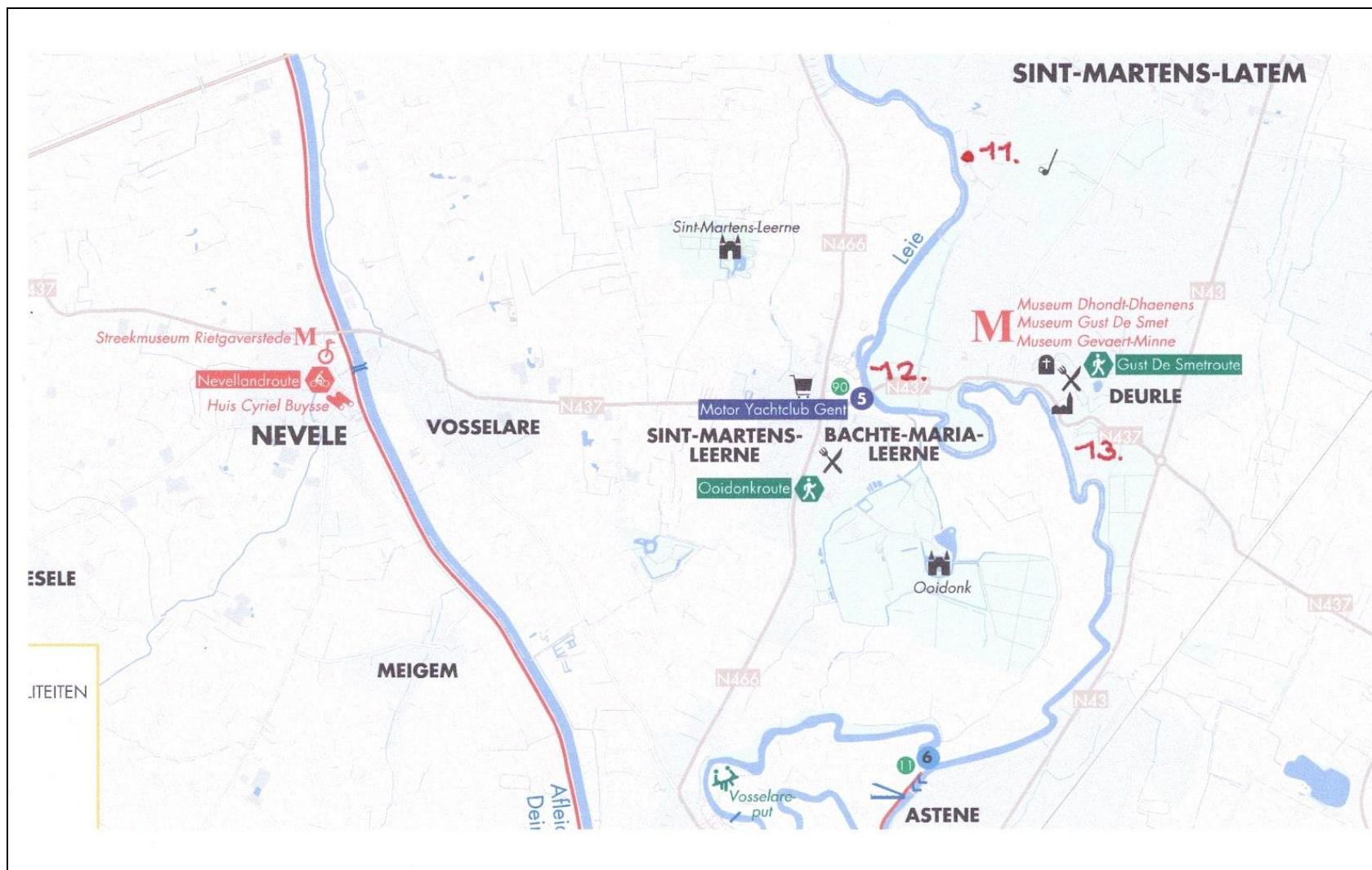


© Toerisme Oost-Vlaanderen



Promotie Binnenvaart Vlaanderen vzw

www.waterrecreatie.be



© Toerisme Oost-Vlaanderen



Promotie Binnenvaart Vlaanderen vzw

www.waterrecreatie.be